

PAVIMENTAZIONI

- A

AUTOBLOCCANTE
CARRABILE DRENANTE 100x20 cm
sp 15 cm
- A1

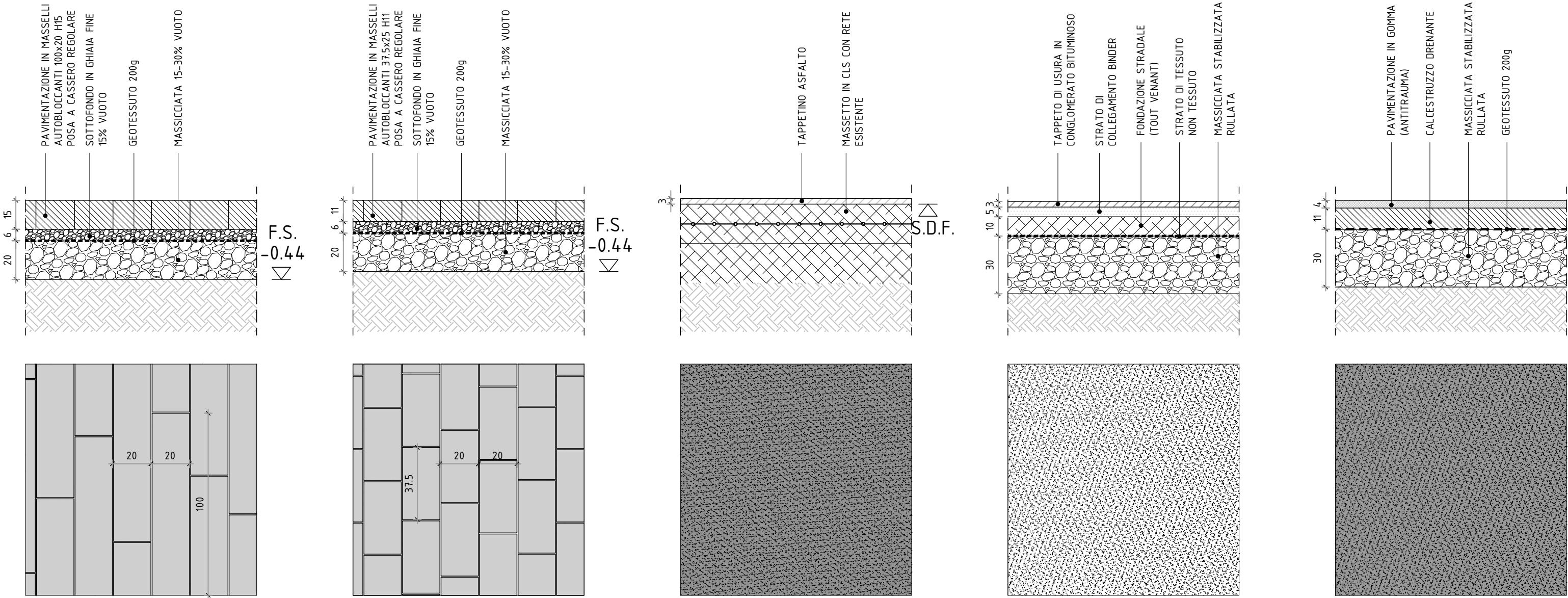
AUTOBLOCCANTE
DRENANTE 37,5x25 cm
sp 11 cm
- B

TAPPETINO IN ASFALTO SU
STRATIGRAFIA ESISTENTE
- C

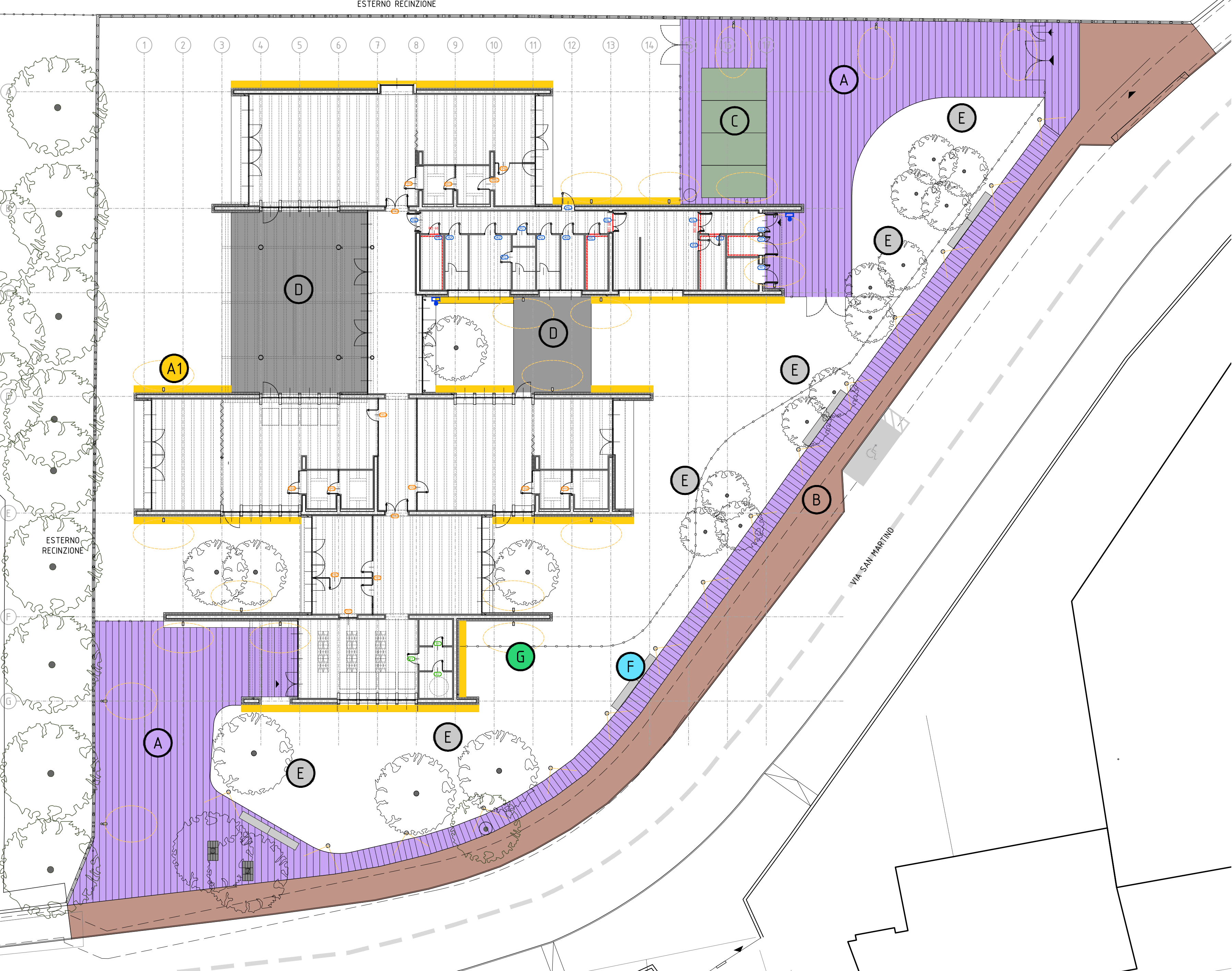
ASFALTO
- D

PAVIMENTAZIONE
ANTITRAUMA SU
CEMENTO DRENANTE
- E

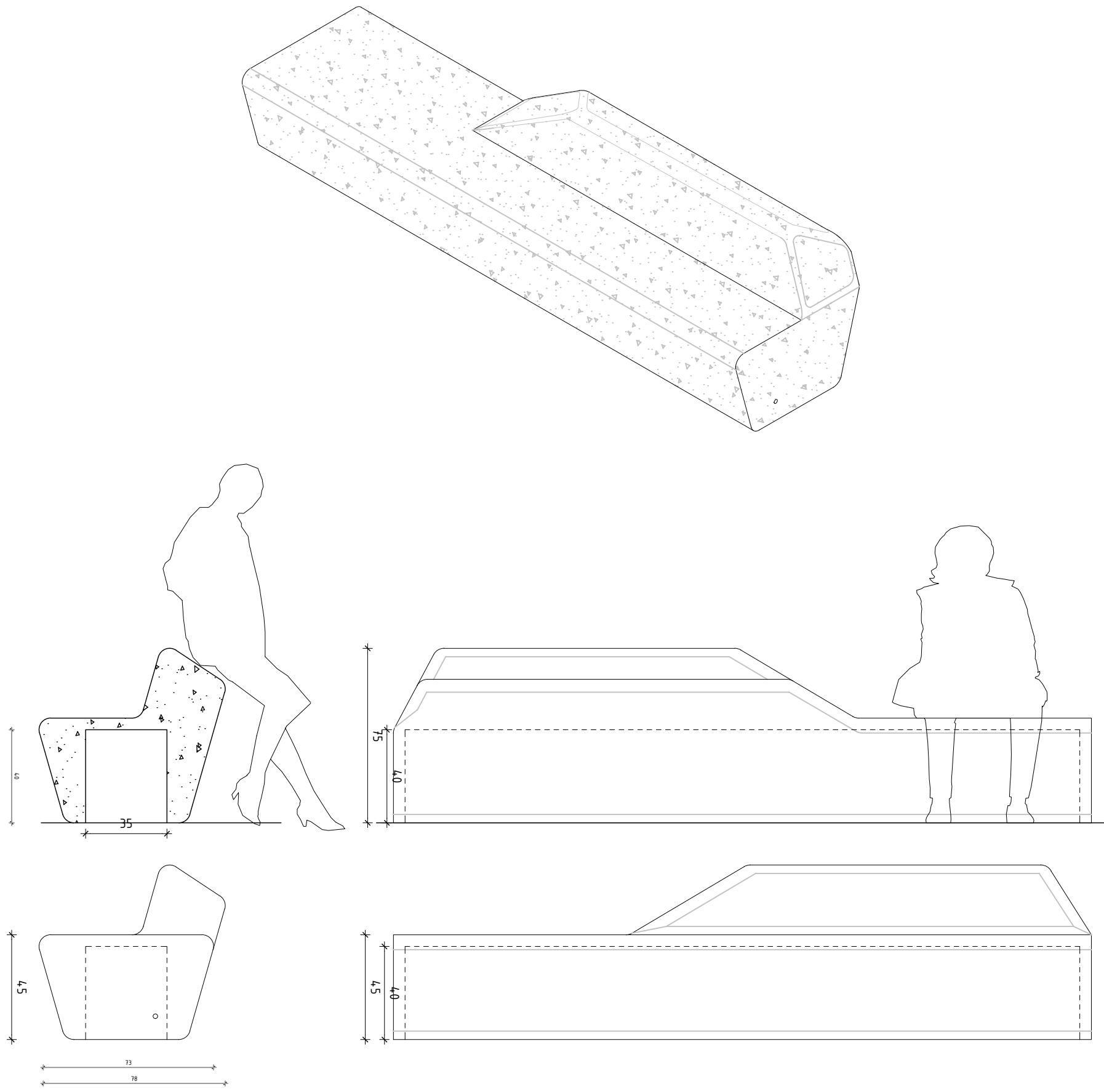
ALBERATURE
LATO MARCIAPIEDE



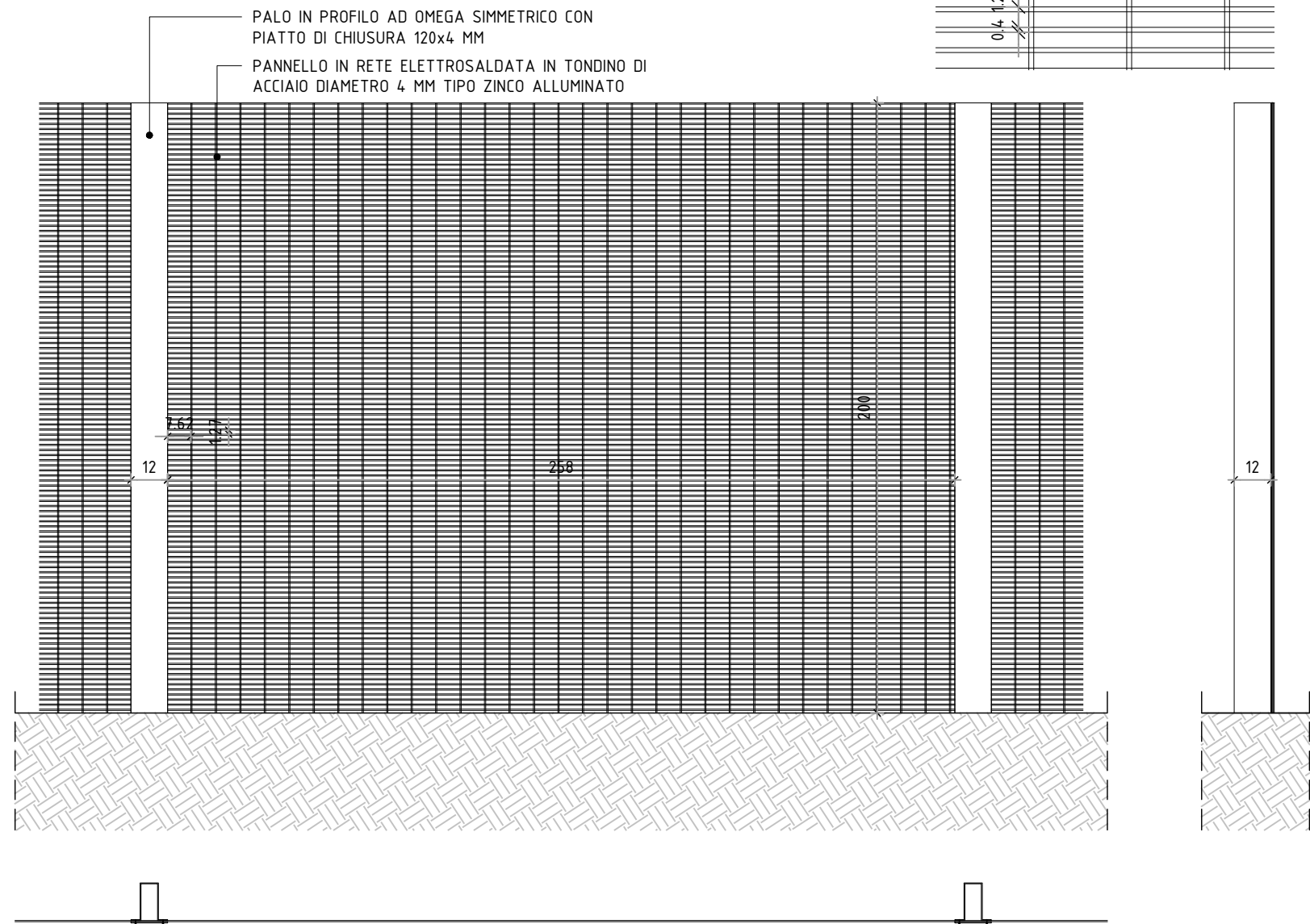
ESTERNO RECINZIONE



F PARTICOLARE COSTRUTTIVO
PANCA D'IVANO

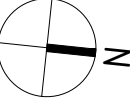


G PARTICOLARE COSTRUTTIVO
RECINZIONE



LEGENDA

PERIMETRO DELL'INTERVENTO

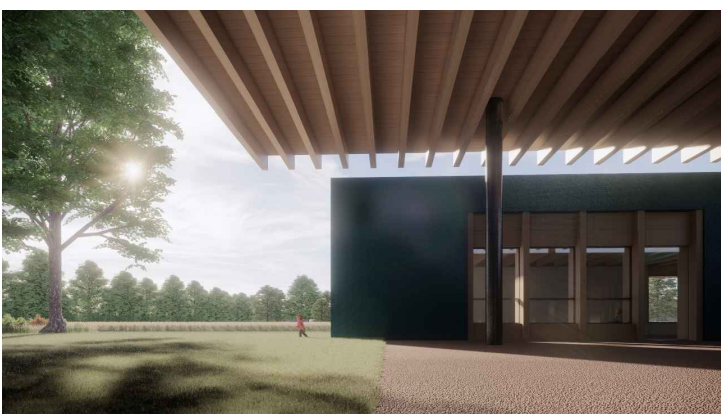


Finanziato dall'Unione europea
Comune di Riva (TN)
AREA 3 - LAVORI PUBBLICI - SERVIZIO EDILIZIA PUBBLICA E SICUREZZA SUL LAVORO
RESPONSABILE UNICO DEL PROCEDIMENTO
ING. R. DANIELE FORCELLI



NUOVO ASILO NIDO IN VIA S. MARTINO

CUP C41B21002670005 - PROGETTO ESECUTIVO



E402

LUG 2022 REV 00

PAVIMENTAZIONI E ARREDO URBANO

SCALA 1:200/1:20

COORDINAMENTO GENERALE E PROGETTO ARCHITETTONICO
SBG ARCHITETTI
Viale Gorki, 30 - 20146 Milano

PROGETTO DELLE STRUTTURE
STUDIO ANIGELLA
Viale Trieste, 9 - 20146 Milano

PROGETTO DEGLI IMPIANTI
ADVANCED ENGINEERING SRL
Via Pietro Spadolini, 34 - 20143 Milano